

SBUF informerar

Maskinförsörjningsinformation på CD

Bakgrund

Bygg- och anläggningsproduktionen är idag i hög grad mekaniserad. Varje arbetsplats har sina speciella krav på maskiner och utrustning. Att välja rätt maskin kräver, förutom kunskap om produktionsmetodik, kännedom om utbud och maskinkostnader liksom om maskinskötsel och hantering. Sammantaget blir det, både för maskinuthyraren och för platsledningen, omfattande information att samordna, läsa in och uppdatera.

Syfte

Projektets syfte har varit att påvisa möjligheter och utveckla applikationer för att med modern datateknik, i detta fall CD-ROM, samla och distribuera maskininformation för dem som produktionsplanerar, försörjer med och använder maskiner i byggandet.

Genomförande

Projektgruppen har bestått av Skanska Maskin AB, Byggentreprenörerna, Bygghälsan och som teknisk konsult Avicom/Infologics AB. Byggentreprenörernas maskinutskott har fungerat som styrgrupp för projektet, som genomförts med bidrag från SBUF. I övrigt har medverkat FoU-Väst, avdelningen för byggandets systemteknik vid CTH, Arbetskyddsstyrelsen m fl.

Redan i den första prototypen, utvecklad i Macintosh HyperCard, vilken Byggentreprenörerna tagit fram under våren 1990, utnyttjades det faktum att maskinkostnadslistans klassificeringssystem är ett nyckelbegrepp i maskinförsörjningsbranschen. Demonstrationer och diskussioner med maskinuthyrare har lett till att modellen utvecklats i både MS-DOS

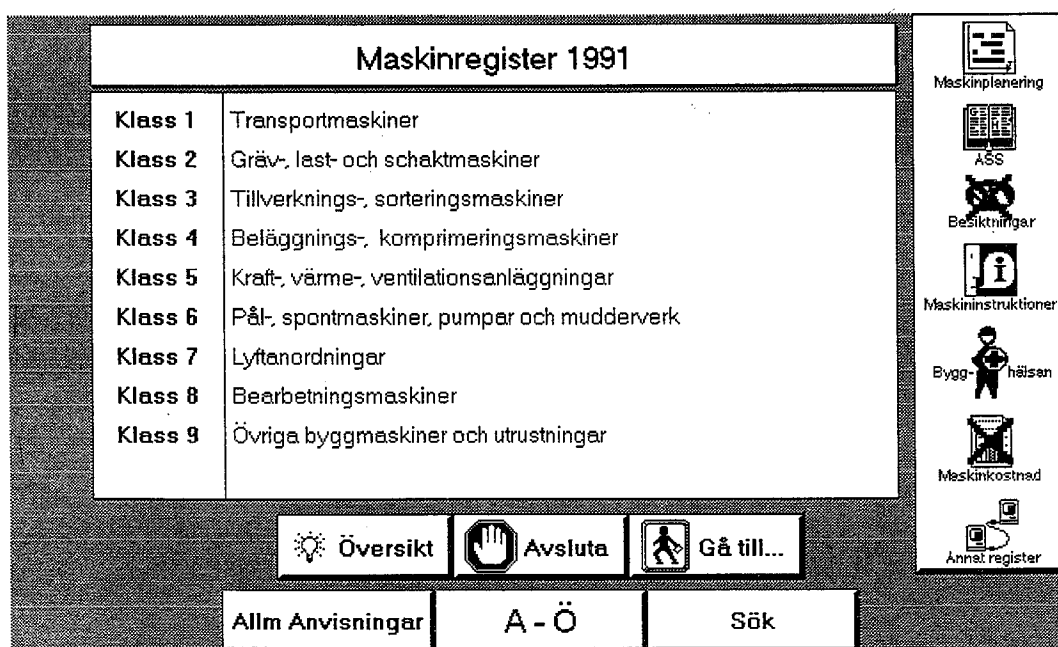


Fig 1. Programöversikt. Programmet har utvecklats i det HyperCard-liknande verktyget Plus under Windows. Som hårdvara krävs minst en PC med en 20 MHz 80386SX-processor

med 4 Mb RAM (arbetsminne). Versionen för Macintosh kräver minst en 13" färgskärm. Till skivan behövs en CD-ROM-läsare.

och Macintosh-miljö. Antalet informationsmoduler i modellen har begränsats för att dessa i stället skall demonstreras mer fullständigt. Stor vikt har lagts vid gränssnittet (dvs de skärmbilder användaren ser), vars utformning nu inte kräver specialistkunskaper av användaren, vare sig om maskiner eller om datorprogrammet.

Resultat

I den utvecklade modellen ingår, förutom maskinkostnadslistan, **exempel på** information om maskinplanering, Arbetskyddsstyrelsens föreskrifter, besiktningskrav, maskininstruktioner, Bygghälsans maskinrådgivningning och tekniska produktfaktblad.

Eftersom en CD-skiva rymmer ca 250.000 A4-sidor med text, upptar modellen bara en bråkdel av detta utrymme. I modellen har förberetts för en standardiserad inläsning av ytterligare information inom de olika modu-

lerna. Vid en sådan vidareutveckling skulle tyngdpunkten hamna dels i maskinleverantörernas tekniska information som produktblad och reservdelsförteckningar, sprängskisser m m, dels i myndigheternas föreskrifter och tekniska standarder.

När sådan information finns allmänt tillgänglig och uppdateras periodiskt är det sannolikt att de större företagen, både bland maskinuthyrare och bland leverantörer, gör egna CD-skivor till sina kunder.

Ytterligare information lämnas av Leena Haabma och Helena Lindgren, Byggentreprenörerna, tel 08-665 35 00, eller av Lars-Erik Johansson, Skanska Maskin AB, tel 031-71 10 00.

En demonstrations-CD med maskinkostnadslista 1991 kan beställas (pris 100 kr) från Byggentreprenörerna.










| Dynapac LR 100 | | 44.2213 | Klasser | |
|--|--|---------|--|--|
| <p>Manöverdata</p> <p>Transmissionssystem: Hydrostatisk Hastighet: 0-8 km/h Backtagningsförmåga: 30 % Vändradie, yttre: 3,5 m Kantstensfrigång, båda sidor: 460 mm Överhäng: 30 resp 37 mm</p> <p>Motor Deutz F1L511 Effekt vid 3000 rpm: 12,8 kW (17 hp) Bränsletank: 35 l Bränsleförbrukning: 3-4 l/h</p> <p>Packningsvärden</p> <p>Vibrationsfrekvens: 50 Hz Nominell amplitud: 0,5 mm Centrifugalkraft: 17 kN Statisk linjelast framvals: 6,7 N/mm Statisk linjelast bakvals: 9,6 N/mm</p> <p>Vikt</p> <p>Arbetsvikt: 1650 kg Nettovikt: 1500 kg</p> <p>Mått</p> <p>Längd: 2300 mm Bredd: 1065 mm Höjd: 1650 mm</p> <p>Vals dimensioner</p> <p>Valsbredd fram: 955 mm</p> | | |  | |
| | | |  | |
| | | |  <p>Maskinplanering</p> | |
| | | |  <p>ASS</p> | |
| | | |  <p>Besiktningskrav</p> | |
| | | |  <p>Maskininstruktioner</p> | |
| | | |  <p>Bygghälsa</p> | |
| | | |  <p>Maskinkostnad</p> | |
| | | |  <p>Annat register</p> | |
| | | | | |

Fig 2. Produktfaktblad.